



Delphy

Druppelirrigatie lelie 2017



Worldwide Expertise for Food & Flowers

Waar lag onze focus?

- ✦ Irrigieren en nachtvorstbestrijding
(7 telers passen in 2017 drip toe in 50 ha kale lelieschubben)
- ✦ Fertigeren (slechts 2 telers)
- ✦ Toedienen van meststoffen en gewasbescherming/biostimulanten tegen Rhizoctonia en Pratylenchus penetrans

Delphy

Ervaringen lelies

- ✦ Nachtvorstbestrijding
- ✦ Fertigatie
- ✦ Groene gewasbescherming
- ✦ Techniek Irrigatie – H2flow/Transformer
- ✦ Opbrengst

Delphy

Nachtvorst 2017

- ✦ Spannend en taakstellend
 - 17/4 / 20/4 : 26-4 / 27-4 : 8 mei
 - Variërend van -1 tot -4,5
- ✦ Verschil in gebieden en systeem
 - Vliesdoek
 - Irrigatie
 - Irrigatie + vliesdoek
- ✦ Kwetsbaarheid installatie



Delphy



Delphy



Delphy

RMA sensoren locatie Ommen

- ✦ Op 11 april zijn de sensoren geplaatst. Ze waren toen ook vliesdoek aan het leggen.
- ✦ Op 21 april is vliesdoek verwijderd, alle temperaturen worden dan aan elkaar gelijk.
- ✦ Op 24 april is de vliesdoek terug gelegd.
- ✦ Paars is vliesdoek+ drip
- ✦ Groen is drip
- ✦ Zwart is vliesdoek

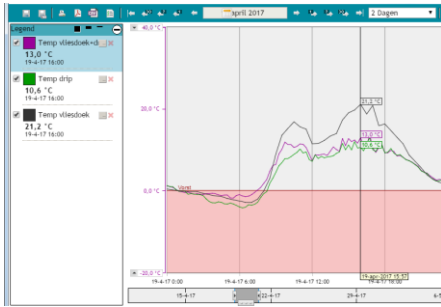
Delphy

19 april Ommen



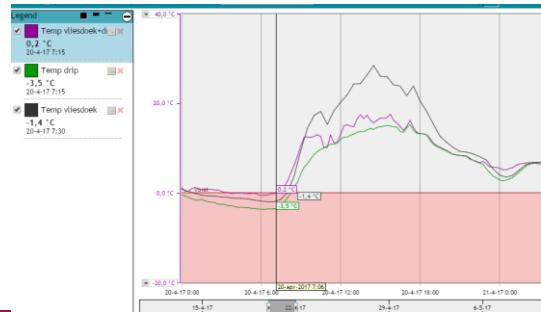
Delphy

Hoogste temperatuur Ommen



Delphy

20 april Ommen



Delphy



Delphy

Bemesting / irrigatie verdunning?

✦ Verdelling



Delphy

Leerpunten nachtvorstbestrijding

- ✦ Zorg voor voldoende brandstof
- ✦ Start bij min 2 graden boven nul
- ✦ Kijk naar grondslag / hoogte verschillen in perceel
- ✦ Zorg voor continu beweging in de slangen/pompen
- ✦ Zorg dat je pompen/verdelers altijd bereikbaar zijn voor warmtetoepassing
- ✦ Voldoende slangen en of tijdsduur aanpassen aan/in bed.



Opbrengst lelie cultivar Mabel. Aantallen en gewichten in tonnen/ha

Drip	Ton/ha <12	aantal 12-14	Ton/ha 12-14	aantal 14-16	Ton/ha 14-16	Aantal 16>	Ton/ha 16>	Ton/ha totaal	€/ha
Geen	20,3	540 a	15,6 a	208,3	9,2	83	5,7	50,8 a	59.850
Wel	23,2	676 b	19,1 b	215,1	9,2	46	2,9	54,4 b	68.600
F prob	0,08	0,003	0,04	0,86	0,97	0,14	0,10	0,04	0,08
L.S.D.	3,6	49,7	3,1					3,3	10.890



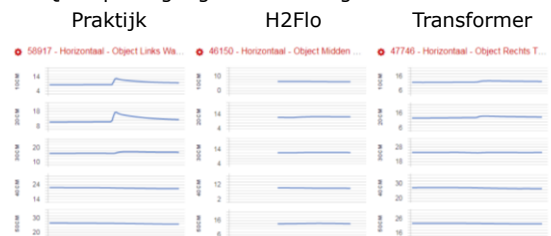
Opbrengsten lelie cultivar Lake Carey

Drip	Ton/ha <12	Aantal 12-14	Ton/ha 12-14	Aantal 14-16	Ton/ha 14-16	Aantal 16>	Ton/ha 16>	Ton/ha totaal	€/ha
Geen	20,0a	305a	8,5a	85	3,7	23	1,4	33,5a	59.900a
Wel	25,0b	548b	14,4b	90	3,6	12	0,7	43,7b	75.100b
F prob	0,01	0,02	0,03	0,81	0,88	0,16	0,22	0,004	0,01
L.S.D.	2,4	165	4,6					4,0	7.200



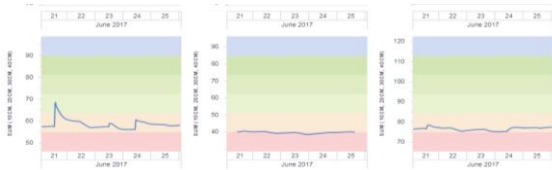
Effect van H2flow en Transformer 21 juni

- ✦ Visueel qua verdeling beter t.o.v. alleen drip
- ✦ Qua opbrengst geen tot weinig verschil



Vergelijking Drip/H2flow/Transformer meerdere dagen

Praktijk H2Flo Transformer



Delphy

Techniek



Delphy



Delphy

Plantversterkers/GBM tegen wortellesieaaltjes (Pp) in lelie

- ✦ Zwaar besmet perceel
- ✦ Biologisch preparaat
 - tijdens boldompeling
 - tijdens drip
- ✦ Geen significant effect op wortelkwaliteit
- ✦ Analyse resultaten nog niet bekend



Delphy

Gewasstand op 11 oktober 2017



Delphy

Rhizoctonia bestrijding in lolie



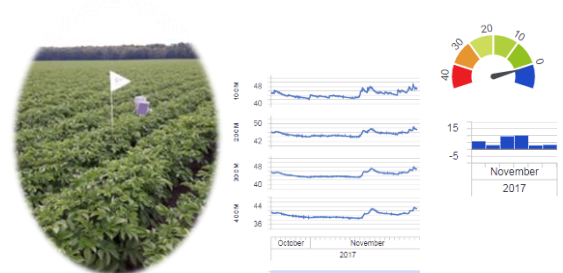
Delphy

Rhizoctoniaproef op 6 september



Delphy

Vochtsensoren van RMA



Delphy

Resultaten Ielie 2017

- ✦ Toepassing van drip heeft geresulteerd in;
 - Goede nachtvorstbestrijding
 - Significante opbrengstverhoging
- ✦ De volgende besparingen zijn mogelijk;
 - Gebruik van meststoffen (30%)
 - Door inzet van sensoren op water besparen
- ✦ Vermindering van
 - Uitspoeling van meststoffen
 - Gebruik van gewasbeschermingsmiddelen

Delphy

Maar er is meer mogelijk met drip

- ✦ Plannen voor 2018
- ✦ Drip toepassen in kale schubben in vergelijking met gangbare teelt in hetzelfde perceel. In samenwerking met teler:
 - Toepassing van plantversterkers/bodemverbetersaars daar waar mogelijk
 - Fertigatie
 - Watergift op basis van RMA sensoren
 - Vuurbestrijding op basis van wss

Delphy

Bedankt voor uw aandacht



Zijn er vragen?

Delphy