

**schoon  
water**  
*waterkwaliteit*

**gezonde  
bodem**

**Van cruciaal belang voor  
gewassen &  
landbouwdieren**  
*(agrarische bedrijfsvoering)*

**voldoende  
water**  
*waterkwantiteit*

Agrariërs hebben invloed  
op de waterkwaliteit, de  
waterkwantiteit en de  
gezondheid van de bodem

Agrariërs kunnen een  
positieve bijdrage  
leveren aan de kwaliteit  
en kwantiteit van water  
en een gezonde bodem



**Belangrijke ontwikkelingen voor agrariërs rondom bodem- en waterbeheer**



**1 Kaderrichtlijn Water (KRW) & 7e Actieprogramma Nitraatrichtlijn**

Agrariërs wordt gevraagd om samen met partners in het gebied, kansrijke maatregelen te treffen die een positieve bijdrage leveren aan:

- Schoon water (kwaliteit)
- Voldoende water (kwantiteit)
- Gezonde bodem



In 2027 moet het water in alle Europese landen schoon en gezond zijn en voldoen aan de KRW. De Nitraatrichtlijn moet de waterkwaliteit in Nederland verbeteren en draagt daarmee bij aan het halen van de doelen uit de KRW.



**2 Nieuwe Gemeenschappelijk Landbouwbeleid (GLB)**

Agrariërs wordt gevraagd om extra stappen te zetten die verbeteringen opleveren voor:



Water

Bodem

Klimaat

Landschap

Biodiversiteit

Hiervoor ontvangen ze vanaf 2023 beloningen vanuit het nieuwe GLB:

Nief-grondgebonden instrumenten (investeringen, kennisontwikkeling, subsidie jonge boeren)

ANLb: samenwerking van boeren aan natuur- en landschapsbeheer in bepaald gebied

Eco-regeling: activiteiten op perceelsniveau die bijdragen aan klimaat, bodem, water, landschap en biodiversiteit

Basispremie: conditionaliteiten

**Agrariërs kunnen een belangrijke bijdrage leveren aan bodem- en waterdoelen als:**



Partners in een gebied in samenwerking met agrariërs maatregelen nemen die goed zijn voor de kwaliteit en de kwantiteit van water en de bodemgezondheid via een gebiedsgerichte aanpak. Bodem- en waterbeheer stopt namelijk niet bij de grenzen van een perceel



De (financiële) ondersteuning uit het nieuwe GLB:

- Overzichtelijk aangeboden wordt aan agrariërs
- Snel en makkelijk aangevraagd kan worden door agrariërs

## Ter ondersteuning zijn daarom 2 pilots opgestart

**A**

### GLB-pilot Gebiedsgerichte aanpak DAW

Looptijd: 2021-2023  
Locatie: Achterhoek, Flevoland,  
Limburg en Twente



**Partners:** rLTO's, waterschappen, agrarische collectieven, provincies en anderen

**Doel:** samen met de partners in het gebied ontdekken:

- Wat agrariërs nodig hebben om stappen te zetten die verbeteringen opleveren voor de kwaliteit en kwantiteit van water en de bodemgezondheid in hun gebied
- Hoe een samenwerking tussen de partners in het gebied het beste ingericht kan worden zodat agrariërs maximaal bij kunnen dragen aan de bodem- en waterdoelen
- Hoe de (financiële) ondersteuning vanuit het nieuwe GLB hierop aangesloten kan worden

#### Resultaat

Een beproefde werkwijze vanuit de praktijk voor optimale samenwerking en doelbereik in een gebied rondom bodem- en waterbeheer waarbij maximaal gebruik wordt gemaakt van de (financiële) ondersteuning vanuit het nieuwe GLB zodat uitvoering ook daadwerkelijk mogelijk gemaakt wordt.

**B**

### GLB-pilot Landbouwloket DAW

Looptijd: 2021-2023  
Locatie: Limburg,  
Rivierenland en Zeeland



**Partners:** rLTO's, waterschappen, agrarische collectieven, provincies en anderen

**Doel:** middelen voor agrariërs makkelijk bereikbaar maken door te onderzoeken:

- Hoe de (financiële) ondersteuning vanuit het nieuwe GLB voor agrariërs zo makkelijk mogelijk beschikbaar gesteld kan worden via een landbouwloket
- Hoe de financiers van het landbouwloket een goed overzicht geboden kan worden van de resultaten die door de ondersteuning zijn gerealiseerd
- Hoe de (financiële) ondersteuning vanuit het nieuwe GLB maximaal aangesloten kan worden op de praktijk

#### Resultaat

Een handboek met verschillende keuzemogelijkheden en ICT-tooling om te komen tot regionaal maatwerk bij de inrichting en uitvoering van een landbouwloket dat naadloos aansluit op de (financiële) ondersteuning vanuit het nieuwe GLB.



**Uitwerken plannen**

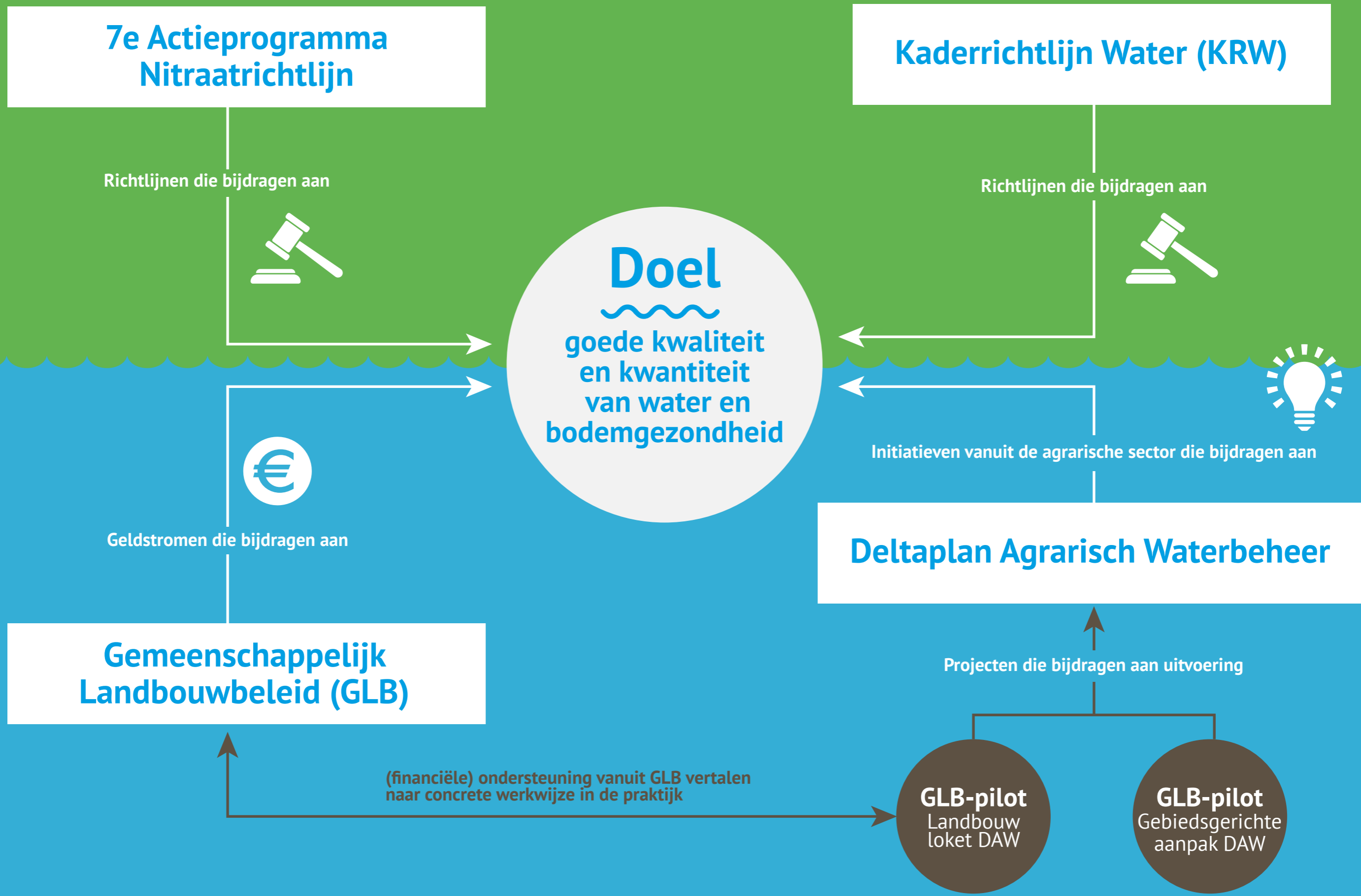


**Uitvoering plannen**



Agrariërs worden maximaal gefaciliteerd om in samenwerking met de partners in hun gebied een positieve bijdrage te leveren aan de kwaliteit en kwantiteit van water en de bodemgezondheid

# Speelveld Pilots



een project van:



mede mogelijk gemaakt door:



Europees Landbouwfonds voor  
Plattelandsontwikkeling Europa  
investeert in zijn platteland



Ministerie van Landbouw,  
Natuur en Voedselkwaliteit